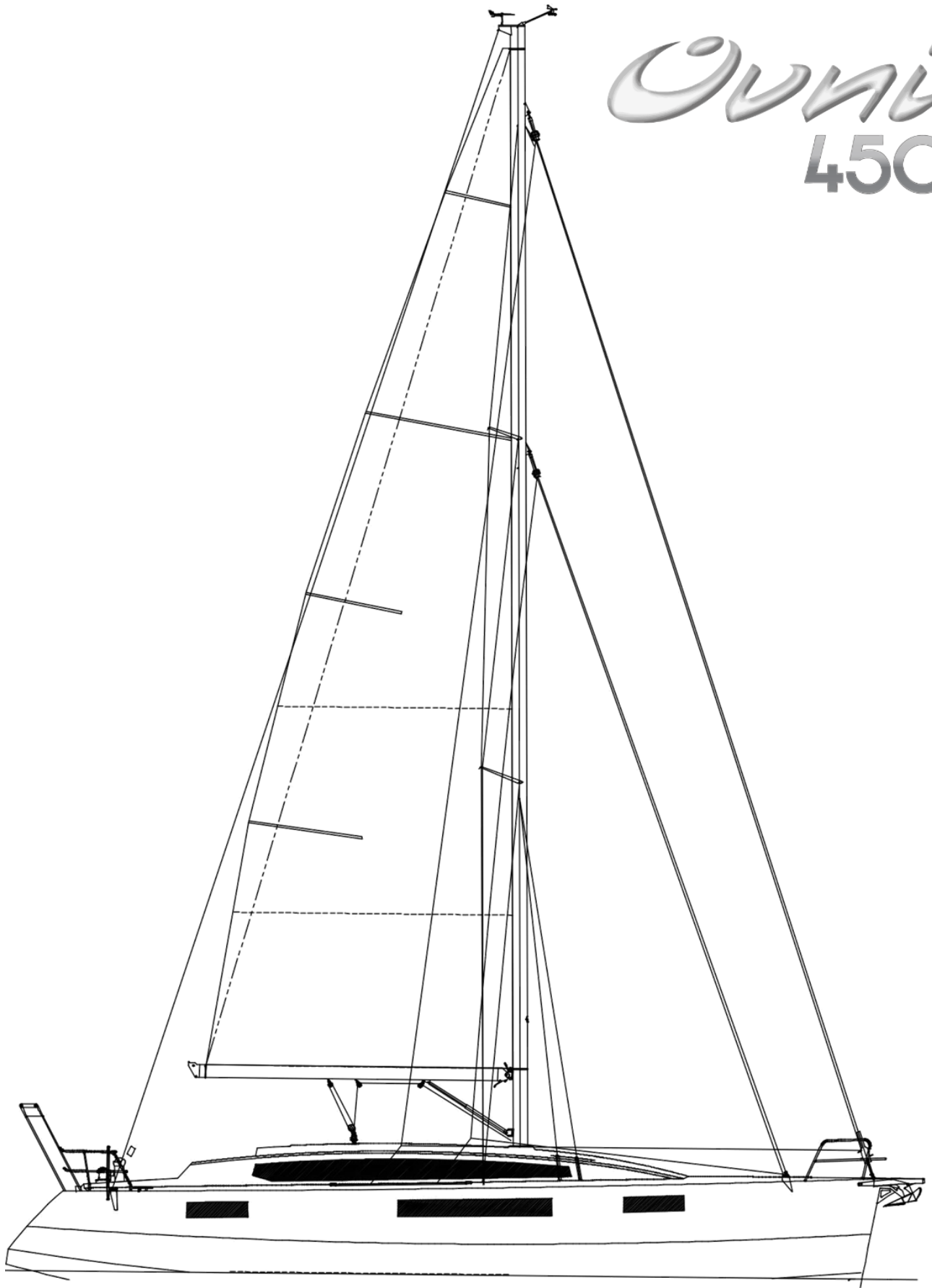
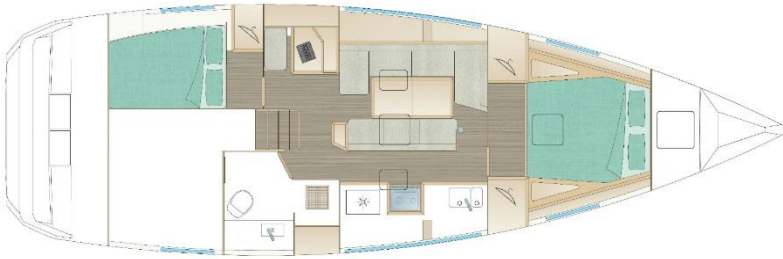


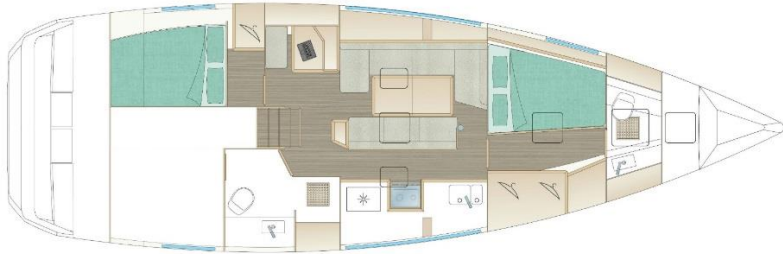
Ovni 450





VERSION 111 (STANDARD)

Cabine avant propriétaire, double penderie, cabine arrière bâbord, soute arrière tribord & grande salle d'eau tribord



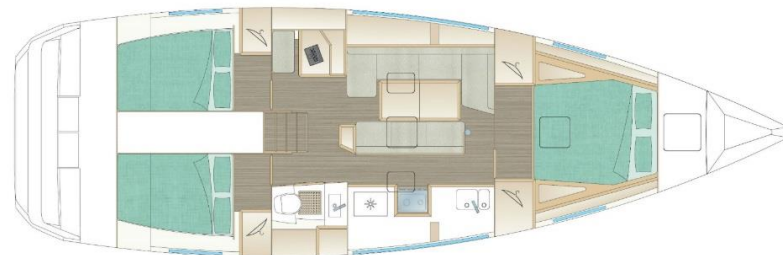
VERSION 112 (OPTION)

Cabine avant bâbord & salle d'eau avant, cabine arrière bâbord, soute arrière tribord & grande salle d'eau tribord



VERSION 114 (OPTION)

Cabine avant propriétaire & petite salle d'eau, cabine arrière bâbord, soute arrière tribord & grande salle d'eau tribord



VERSION 211 (OPTION)

Cabine avant propriétaire avec double penderie, 2 cabines arrière & petite salle d'eau tribord



VERSION 212 (OPTION)

Cabine avant bâbord & salle d'eau avant, 2 cabines arrière & petite salle d'eau tribord



VERSION 214 (OPTION)

Cabine avant propriétaire & petite salle d'eau, 2 cabines arrière & salle d'eau tribord

DESCRIPTIF et INVENTAIRE Standard

Version 111 - 2 Cabines + 1 grande salle d'eau arrière avec douche séparée

I. CARACTERISTIQUES GENERALES

▪ Architecte	Marc Lombard – ML YACHT DESIGN GROUP
▪ Catégorie de conception	A - 8 personnes
▪ Matériaux	Aluminium 5083H111 et profilés 6060T6 Chêne bois de fil horizontal, vernis 10 Gloss
▪ Longueur de coque L _H	13.98 m
▪ Longueur à la flottaison L _{WL}	12.66 m
▪ Bau maximum	4.29 m
▪ Tirant d'eau (maxi / mini)	1.05 / 2.90 m
▪ Tirant d'air	19.50 m hors aérien
▪ Déplacement (lège / charge Max)	11 550 kg/ 14 550 kg
▪ Lest	3 725 kg dont dérive 500Kg
▪ Capacité eau douce	540 L
▪ Capacité gasoil	2 x 250 L
▪ Capacité eaux noires	1 x 50 L
▪ Surface au près	93.5 m ²
▪ Surface GV lattée	42 m ²
▪ Surface génois sur enrouleur	51.5 m ²
▪ Surface trinquette sur enrouleur	23 m ²
▪ Surface trinquette à mousquetons	24,5 m ²
▪ Surface gennaker	97 m ²
▪ Surface Spi asymétrique	128 m ²
▪ Motorisation	Ligne d'arbre Volvo D2-50 (36,5kW)
▪ Puissance Max autorisée	75 cv (55 kW)

II. CONSTRUCTION

- Construction intégrale en Aluminium à bouchains avec deux cloisons étanches et un crash-box
- Renforts structurels soudés
- Taquets d'amarrage boulonnés et soudés
- Rails de fargue en aluminium peint
- Passe-coques aluminium soudés
- Cadènes aluminium anodisées et baguées
- Processus de peinture complet avec primaire époxy
- Antidérapant peinture sur surfaces horizontales
- Double safrans Aluminium avec mèches de safran en aluminium et paliers auto-alignant
- Carré de barre en aluminium
- Centrale hydraulique électrique pour relevage et descente de dérive avec témoin de position au poste de barre
- Pompe manuelle de relevage de secours
- Fusible en cas de talonnage de la dérive
- Contre-plaqués de qualité marine et boiseries en bois massif

III. ACCASTILLAGE DE PONT

- Boiseries extérieures en bois exotique
- Delphinière aluminium avec davier d'étrave
- Puits à chaîne auto videur, piton d'étalingure & taquet
- Guindeau électrique vertical 1000W barbotin Ø10 et poupée

- Balcon avant ouvert inox avec assise bois exotique, et feux de navigation LED
- Balcons arrière en inox avec support de bouée fer à cheval
- Support moteur HB Aluminium & bois dans jupe arrière
- Double filière sur chandeliers inox et porte de coupée sur bâbord et tribord
- 2 taquets d'amarrage avant 330mm
- 2 taquets d'amarrage arrière 330mm
- 2 taquets de garde au maître bau 330mm
- Cadènes aluminium anodisées & baguées inox
- 1 panneau ouvrant dans la cabine avant (575x575) avec rideau
- 1 panneau ouvrant dans le carré (575x575) avec rideau
- 2 panneaux ouvrants carré / cuisine (530x400) avec rideau
- 8 hublots fixes de coque avec rideau
- 2 Plexis d'hiloire de rouf avec 4 panneaux ouvrants intégrés et rideaux
- 1 hublot ouvrant dans le cockpit pour chaque cabine arrière avec rideau
- 1 Rail d'écoute de grand-voile autoporté, réglage du chariot par palans
- 2 rails d'écoute de génois avec 2 chariots à piston
- 2 poulies doubles à bloqueur à came de retour d'écoutes sur les winches
- 2 manivelles de winch à blocage
- 2 winchs 54 AST d'écoute de génois / spi
- 2 winchs 40 AST de drisses et ris sur rouf
- 2 boîtes à réas (x6) pour retour de drisses et ris au cockpit
- 6+5 bloqueurs sur rouf pour drisses, ris et halebas de bôme
- 6 mains courantes aluminium soudées sur rouf
- 2 mains courantes aluminium soudées sur les flancs de jupe + 1 pour l'échelle de bain
- Nables eau, fuel et eaux noires sur le pont
- Douchette eau chaude et froide dans la jupe
- 2 grilles de ventilation moteur sur jupe
- Plage de bain avec échelle inox intégrée et logement du radeau de survie verrouillable
- 4 points d'ancrage de harnais (descente, poste de barre & jupe)
- Portique arrière aluminium pour accessoires avec 2 spots LED d'ambiance, feu de poupe LED et taquets d'amarrage pour l'annexe
- Bossoir aluminium sur portique arrière pour le relevage de l'annexe
- Poulie + filoirs avec bloqueur pour drosse d'enrouleur de génois
- Soute à voiles avant avec échelle aluminium pour accès par le pont (selon version choisie)
- 2 mains-courantes dans la soute avant pour le stockage des bouts et sacs à voile

IV. GRÉEMENT

- Mât Aluminium anodisé, posé sur le pont, 2 étages de barres de flèche poussantes, 4 marches de mât pour accès à la GV et 2 marches de maintien en tête de Mât
- Feux de mouillage et de hune LED, projecteur de pont halogène
- Girouette WINDEX en tête de mât
- Enrouleur de génois avec retour de bosse au cockpit
- Bôme Aluminium anodisée équipée de bordure et 3 bosses de ris dont 2 automatiques, retour au cockpit
- 1 Hale-bas de bôme rigide avec palan
- Emplanture de mât avec 9 poulies de retour cockpit
- Gréement dormant inox fractionné :
 - 1 étau
 - Pataras double, (1 pataras isolé en option)
 - 2 galhaubans
 - 2 inters
 - 2 bas haubans arrière
- Gréement courant :
 - 1 drisse de grand-voile
 - 1 drisse de génois

- 1 balancine de bôme
- 2 écoutes de génois + 1 écoute de GV

V. VOILURE

- Voiles INCIDENCE SAILS
- Grand-voile 43.5m² dacron coupe horizontale, 3 ris dont 2 ris automatiques, sac et lattes
- Génois enrouleur 52m² dacron coupe horizontale, bande anti-UV et sac de transport

VI. COCKPIT

- Vaste cockpit auto videur avec accès direct à la jupe par banc central aluminium basculant
- Banquettes et fond de cockpit recouverts de teck synthétique
- Table de cockpit en aluminium avec plateaux en teck ou en marbre de synthèse + rangement central
- Equipets d'hiloires avec ventilation permanente des cabines arrières
- Doubles safrans suspendus, mèches en aluminium et paliers auto-alignant
- Double poste de barre avec barres à roue Ø900 mm, 1 compas de route pour chaque poste de barre & protégé compas
- Barre franche de secours en aluminium avec deux nables d'accès en fond de cockpit
- Commandes et tableau moteur à tribord, et commande de relevage hydraulique de la dérive
- Coffre et rangement gaz sous l'assise barreur tribord
- Coffre à BIB avec trappe verrouillable donnant sur la jupe arrière
- 3 ou 4 coffres de cockpit condamnables avec retenue (selon version et suivant options)
- Pompe de cale manuelle accessible du poste de barre
- 1 hublot ouvrant dans le cockpit par cabine arrière
- 4 points d'ancrage de harnais, dont un pour la jupe
- 2 boîtes de rangement des écoutes de génois sous les winches principaux

VII. DESCENTE

- Capot coulissant de descente en plexiglas fumé
- Porte de descente en plexiglas fumé en 2 parties avec aération et serrure inox
- Encadrement en bois exotique
- 1 main-courante inox + 1 main-courante dans cloison bois
- Marches de descente en bois massif avec antidérapant et éclairage de courtoisie
- Descente relevable avec 2 vérins pour accès au moteur
- Equipet sous descente pour rangements
- Hauteur sous barrot : 1,98m

VIII. POSTE DE NAVIGATION

- Grande table à cartes avec pupitre rangement (825 x 830)
- Siège navigateur avec coussin & rangement dessous
- Rangement sous table à cartes
- Tableau électrique 12V 20 fonctions, 220V 5 fonctions, 1 prise allume cigare, 1 prise 220V, 2 prises USB, 1 testeur de fuite & jauge à eau et gasoil
- Pupitre ouvrant pour encastrement de l'électronique
- 1 Flexible lecteur de cartes + 1 spot LED

IX. CARRE

- Banquette latérale bâbord en U et banquette en vis-à-vis sur puits de dérive avec dossiers
- Grands volumes de rangement sous et derrière les banquettes
- Meuble à tiroirs face à la descente
- Grande table dépliable avec fargues, convertible en couchage double en option
- Coussins mousse recouverts de tissus ép.: 12cm + dossiers (tissus au choix)
- Equipet latéral derrière la banquette avec volume de rangement
- Meuble haut avec porte et étagère
- Vaigrage tissu sur plafond et bordés

- Planchers stratifiés verrouillables coloris Teck filets clairs ou Wengé foncé
- Aération par 2 panneaux ouvrants carré avec rideaux
- 2 hublots fixes de coque avec rideaux
- Plexi d'hiloire de rouf avec rideaux
- 4 spots LED
- Epontille de mât en aluminium verni
- Hauteur sous barrot : 1,98m

X. CUISINE

- Disposition en Long face au carré
- Plan de travail en résine de synthèse avec fargues (coloris au choix)
- Evier inox 2 bacs encastré
- Eau chaude et froide sous pression
- Eau de mer / eau douce de secours par pompe à pied
- Réchaud four 2 feux gaz inox sur cardan + barre de protection inox
- Réfrigérateur inox 12V, deux tiroirs, capacité d'environ 150L
- Placard de rangement sous évier avec étagères et poubelle plastique
- Meuble 5 tiroirs sous plan de travail
- Vaisselier haut, une étagère avec porte
- Equipet derrière le réchaud four avec casier à bouteilles et équipets à flanc de coque
- Aération par panneau de pont ouvrant avec rideau
- Plexis d'hiloire de rouf avec rideaux sur rail
- 3 spots LED, 2 prises 220V
- 2 hublots fixes de coque avec rideau
- Plancher stratifié verrouillable Teck filets clairs ou Wengé foncé
- Hauteur sous barrot : 1.96m

XI. CABINE AVANT (VERSION 111)

- 1 lit double central 205cm x 160cm aux pieds x 130cm à la tête
- Matelas mousse 12cm recouvert de tissus
- Coffres de rangement sous le lit
- 2 tiroirs en pied de lit
- 2 Penderies avec porte et rangement dessous
- Porte de séparation avec le carré condamnable et crochet de maintien en position ouverte
- Vaigrage tissu sur plafond et bordés
- Deux équipets sur bordés
- Aération par panneau de pont ouvrant avec rideau
- 2 hublots fixes de coque avec rideaux
- 2 spots LED, 2 liseuses orientables LED, 2 prises USB
- Plancher stratifié verrouillable Teck filets clairs ou Wengé foncé
- Hauteur sous barrot : 2.05 m

XII. CABINE AVANT PROPRIETAIRE (VERSION 114 AVEC SALLE D'EAU)

- 1 lit double central 205cm x 160cm aux pieds x 130cm à la tête
- Matelas mousse 12cm recouvert de tissus
- Coffres de rangement sous le lit
- 1 Penderie avec porte et rangement dessous
- Deux équipets sur bordés
- Porte de séparation avec le carré condamnable et crochet de maintien en position ouverte
- Vaigrage tissu sur plafond et bordés
- Aération par panneau de pont ouvrant avec rideau
- 2 hublots fixes de coque avec rideaux
- 2 spots LED, 2 liseuses orientables LED, 2 prises USB
- Plancher stratifié verrouillable Teck filets clairs ou Wengé foncé

- Hauteur sous barrot : 2.05 m

XIII. COMPARTIMENT TOILETTE AVANT (VERSION 114 ET 214)

- Porte de séparation condamnable avec la cabine
- Aménagement en bois et stratifié blanc et gris
- Plan de travail en résine de synthèse, placard avec porte sous le lavabo
- Miroir sur cloison
- WC marin manuel, réservoir eaux noires plastique 50 litres avec témoin de remplissage
- Lavabo + mitigeur eau chaude et froide sous pression
- Aération par panneau de pont ouvrant avec rideau
- 3 spots LED, 1 prise 220V
- Hauteur sous barrot : 1.87m

XIV. CABINE ARRIERE BABORD

- 1 couchette double 200x128 cm
- Matelas mousse épaisseur 12cm recouvert de tissu
- Rangements et bac aluminium pour batteries sous la couchette
- Meuble penderie avec porte
- Grand Equipet à flanc de coque
- Porte de séparation avec le carré condamnable et bloqueur de maintien en position ouverte
- Trappe d'accès latéral au moteur dans chaque cabine
- Plancher stratifié verrouillable Teck filets clairs ou Wengé foncé
- Vaigrage tissu sur plafond et bordé
- Aération par hublot ouvrant sur hiloire de rouf et cockpit avec rideaux
- 1 hublot fixe de coque avec rideau
- 1 spot, 2 liseuses orientables LED, 1 prise USB
- Coupe-circuits électriques sur façade de couchette Bâbord
- Hauteur sous barrot : 1.92m

XV. COMPARTIMENT TOILETTE-DOUCHE ARRIERE (VERSION 111, 112,114)

- Porte de séparation avec le carré condamnable
- Cabine de douche séparée 700x700 avec porte Altuglas
- Colonne de douche avec mitigeur eau chaude et froide sous pression
- Penderie à cirés avec porte dans la douche, avec évacuation eau
- Aménagement en stratifié blanc & gris
- Meuble de rangement sous le lavabo
- Miroir sur cloison
- Plan de travail en résine de synthèse, placard derrière le lavabo
- Trappe d'accès au moteur et porte accès à la soute arrière (version 2 cabines)
- Bac à douche en aluminium laqué
- WC marin manuel, réservoir eaux noires plastique 50 litres avec témoin de remplissage
- Lavabo + mitigeur eau chaude et froide sous pression
- 1 pompe électrique automatique d'évacuation de douche
- Aération par 2 hublots ouvrants sur hiloire de rouf
- 2 spots LED, 1 prise 220V
- Hauteur sous barrot : 1.93m

XVI. SOUTE ARRIERE TRIBORD (Version 111,112,114)

- Double accès par le cockpit et la salle d'eau
- Couchette simple 1,95m x 0.66m avec placards (Option)
- Tube alu pour stockage cordages
- 1 plancher bois teck filets clairs ou Wengé foncé

- Eclairage spot LED avec interrupteur
- Aménagement sur mesure de la soute en option
- Hublot fixe de coque et hublot ouvrant à flanc de cockpit
- Hauteur sous barrots : 1.45m

XVII. SOUTE AVANT (VERSION 111,112,211,212)

- Accès par panneau de pont 700x700
- 2 tubes alu pour stockage des cordages et voiles
- Echelle aluminium d'accès
- Eclairage LED
- Cloison étanche entre la soute et la baille à mouillage et Crash-box
- En option, isolation plus aménagement de la soute

EN VERSION 114,214 :

- Accès par le panneau de pont
- Echelle aluminium d'accès
- Tube alu pour stockage des cordages
- Eclairage LED
- Cloison étanche entre la soute et la baille à mouillage et Crash-box
- En option, isolation plus aménagement de la soute

XVIII. MECANIQUE – ELECTRICITE

- Moteur Volvo D2-50, 50cv diesel isolation bipolaire
- Eclairage LED dans le compartiment moteur
- Ligne d'arbre inox Ø30 avec joint tournant Volvo et hélice fixe tripale RH 17x16, anode
- Compartiment moteur insonorisé et ventilé
- Circuit 230V AC 50Hz comprenant, prise de quai, protection différentielle et tableau
- 3 batteries services AGM 130Ah env. + 1 batterie moteur AGM 90Ah env.
- Chargeur de batteries 60A et répartiteur de charge 120A
- Chauffe-eau 40L, alimentation 220V et échangeur moteur
- 3 pompes de cale électriques automatiques avec commande au tableau
- Passe-coques aluminium soudés

XIX. DERIVE ET SAFRAN

- Dérive pivotante de 500kg en fonte profilée et lestée
- Centrale hydraulique électrique 12V pour relevage et descente de dérive avec témoin de position au poste de barre
- Fusible de sécurité sur le vérin en cas de talonnage de la dérive
- 2 Postes de barre dans le cockpit avec double-safrans sur paliers auto-alignant

Alubat Chantier Naval améliore régulièrement ses modèles grâce au retour d'expérience de ses clients et au développement réalisé par ses équipes. Les caractéristiques données ci-dessus ne sont donc pas contractuelles et peuvent être modifiées sans obligation de mise à jour

ALUBAT CHANTIER NAVAL
ZI Les Plesses – 42 avenue Louis Bréguet
85180 Le Château d'Olonne – France
www.alubat.com

Tél: +33 (0)2 51 21 08 02

Mail: info@alubat.com

SAS au capital de 680 000 Euros

RCS La Roche sur Yon 7999089 750

