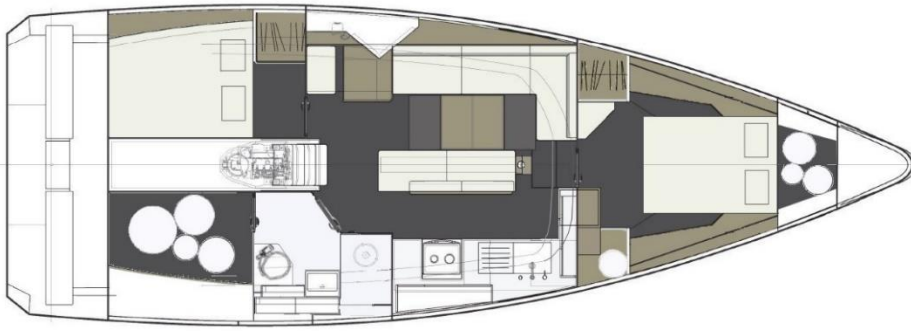




**ALUBAT**  
CHANTIER NAVAL DEPUIS 1973

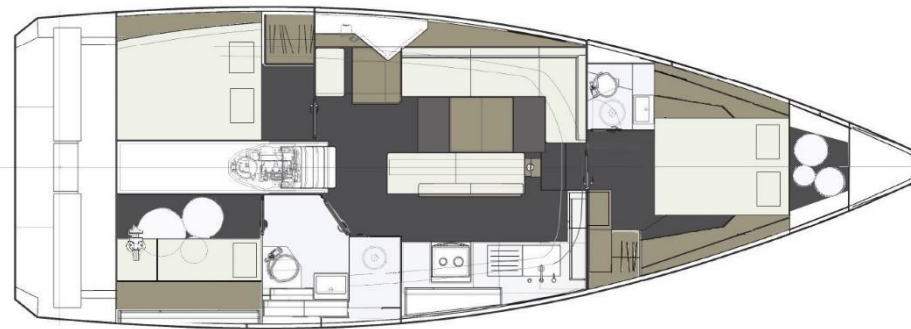
*Ovni* 400





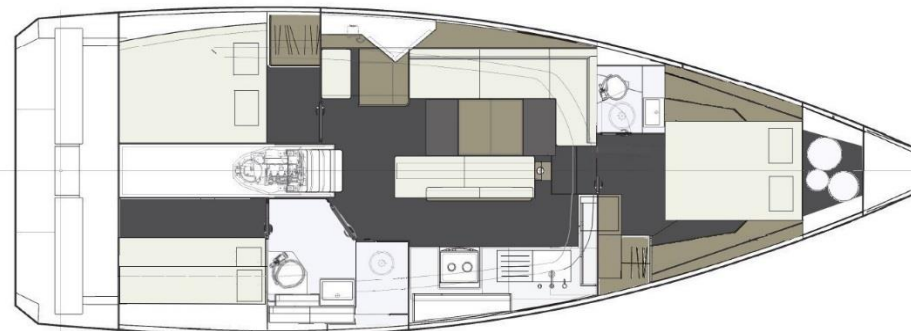
**VERSION STANDARD**

2 cabines, 1 salle d'eau avec une douche séparée, soute arrière isolée avec plancher et une soute à voiles avant isolée avec plancher



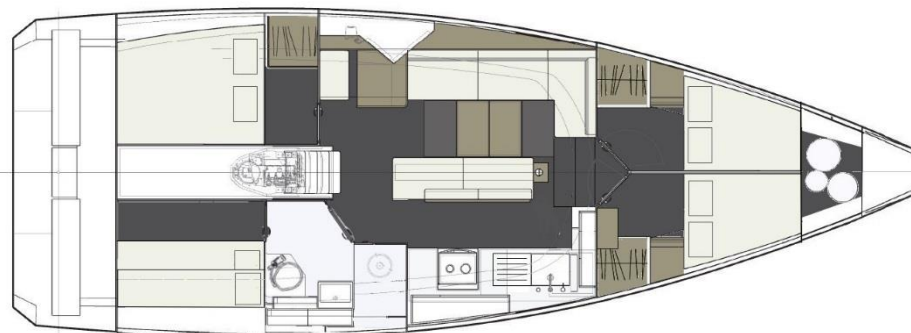
**VERSION PROPRIETAIRE**

2 cabines, 2 salles d'eau, dont une avec douche séparée, soute arrière aménagée en atelier et une soute à voiles avant isolée avec plancher



**VERSION FAMILIALE**

3 cabines dont celle dans la soute arrière avec couchage superposé, 2 salles d'eau et une soute à voiles avant isolée avec plancher



**VERSION CHARTER**

4 cabines, 1 salle d'eau et une soute à voiles avant isolée avec plancher

# DESCRIPTIF et INVENTAIRE Standard OVNI 400

## Version - 2 Cabines + 1 grande salle d'eau arrière avec douche séparée + soute technique arrière et soute à voiles avant isolées avec planchers

### I. CARACTERISTIQUES GENERALES

▪ Architecte	Cabinet MORTAIN & MAVRIKIOS
▪ Catégorie de conception	Catégorie A
▪ Matériaux	Aluminium 5083H111 et profilés 6060T6
▪ Longueur de coque L <sub>H</sub>	12.90 m
▪ Longueur à la flottaison L <sub>WL</sub>	11.54 m
▪ Bau maximum	4.36 m
▪ Tirant d'eau (maxi / mini)	0.98 / 2.88 m
▪ Tirant d'air	18.50 m hors aérien
▪ Déplacement (lège / charge Max)	11 200 kg/ 13400 kg
▪ Lest	3900 kg dont dérive 1300 Kg
▪ Capacité eau douce	2x200 L= 400 L
▪ Capacité gasoil	2x270 L= 540 L
▪ Capacité eaux noires	1x50 L
▪ Surface au près	85 m <sup>2</sup> /93 m <sup>2</sup>
▪ Surface GV (Classic/Corne)	44 m <sup>2</sup> /52 m <sup>2</sup>
▪ Surface Solent sur enrouleur	41 m <sup>2</sup>
▪ Motorisation	Volvo D2-50 (36,5kW) en ligne d'arbre

### II. CONSTRUCTION

- Construction intégrale en Aluminium à bouchains avec une cloison étanche à l'avant et un crash box
- Renforts structurels soudés
- Taquets d'amarrage
- Rails de fargue en aluminium
- Passe-coques aluminium soudés
- Contre-plaqués de qualité marine et boiseries en bois massif

### III. ACCASTILLAGE DE PONT

- Boiseries extérieures en bois exotique
- Delphinière aluminium avec davier intégré
- Puits à chaîne auto videur, piton d'étalingure & taquet
- Guindeau électrique vertical 1000W barbotin Ø10
- Balcon avant ouvert inox, avec feux de navigation LED
- Support moteur HB dans la jupe arrière
- Doubles filières sur chandeliers inox et porte de coupée sur bâbord et tribord
- 2 taquets d'amarrage avant 330mm
- 2 taquets d'amarrage arrière 330mm
- 2 taquets de garde au maitre bau 330mm
- Cadènes aluminium anodisées & baguées inox
- Processus de peinture complet avec primaire époxy
- Antidérapant peinture sur surfaces horizontales
- 1 panneau ouvrant dans la cabine avant (575x575)
- 1 panneau ouvrant dans la soute à voile avant (575 x 575)
- 6 vitrages fixes de coque
- Vitrage d'hiloire de rouf panoramique avec 5 hublots ouvrants intégrés (176 x 323)
- 1 hublot ouvrant sous assise de cockpit pour la cabine arrière bâbord
- 2 poulies d'écoute de grand-voile
- 2 rails d'écoute de Solent avec chariot à piston

- 2 poulies doubles à bloqueur à came de retour d'écoutes sur les winches
- 2 manivelles de winch à blocage
- 2 winches 48 AST d'écoutes de Solent / spi
- 2 winches 40 AST de drisses sur rouf
- 2 boîtes à réas (x6) pour retour de drisses et ris au cockpit
- Bloqueurs sur rouf pour drisses, ris, écoutes de GV et halebas de bôme
- Arceau en aluminium de Grand-Voile avec ses deux mains courantes
- Mains courantes aluminium soudées sur rouf à bâbord et tribord
- 2 mains courantes aluminium soudées sur les flancs de jupe + 1 pour l'échelle de bain
- Nables d'eau, fuel et eaux noires sur le pont à bâbord et tribord
- Douchette eau chaude et froide dans la jupe
- 2 grilles de ventilation moteur
- Plage de bain avec échelle inox intégrée et logement du radeau de survie cadenassable
- Points d'ancrage de harnais de sécurité
- Portique arrière aluminium pour accessoires, feu de poupe LED et taquets d'amarrage pour l'annexe (bossoirs en option)
- Poulie + filoirs avec bloqueur pour drosse d'enrouleur de Solent

#### IV. GREEMENT

- Mât Aluminium anodisé sur le pont, 2 étages de barres de flèche poussantes, 4 marches de mât pour accès à la GV et 2 marches de maintien en tête de Mât
- Feux de mouillage et de hune, projecteur de pont halogène
- Feu tri-white LED en tête de mât
- Girouette WINDEX en tête de mât
- Enrouleur de Solent avec retour de bosse au cockpit
- Bôme Aluminium anodisée équipée d'une bordure et de 3 bosses de ris avec retour au cockpit
- 1 Hale-bas de bôme rigide avec palan
- Emplanture de mât avec poulies de retour cockpit
- Gréement dormant inox fractionné : Selon gréement choisi
  - 1 étai
  - Pataras double, (1 pataras isolé en option)
  - 2 galhaubans
  - 2 inters
  - 2 bas haubans arrière
- Gréement courant :
  - 1 drisse de grand-voile
  - 1 drisse de Solent
  - 1 balancine de bôme
  - 2 écoutes de Solent + 1 écoute de GV

#### V. VOILURE

- Voiles INCIDENCE SAILS
- Grand-voile 44 m<sup>2</sup> dacron coupe horizontale, 3 ris dont 2 ris automatiques, lazy-jack et lazy bag (GV à corne 52 m<sup>2</sup> en Option)
- Solent sur enrouleur 41m<sup>2</sup> dacron coupe horizontale, bande anti-UV et sac de transport

#### VI. COCKPIT

- Vaste cockpit auto videur avec accès direct à la jupe par 1 banc central aluminium basculant
- Banquettes et assises barreurs recouvertes de teck synthétique
- Equipets d'hiloires avec ventilation permanente des cabines arrières
- Double poste de barre avec barres à roue Ø910 mm gainées cuir, 1 compas de route pour chaque poste de barre & protège compas
- Commandes moteur et de relevage hydraulique de la dérive au poste de barre tribord
- Coffre et rangement gaz sur la jupe arrière

- Pompe de cale manuelle accessible du poste de barre tribord
- 1 hublot ouvrant dans le cockpit en cabine arrière bâbord (celui de la soute tribord en option)
- 2 boîtes de rangement des écouteurs de Solent sous les winches principaux

## VII. DESCENTE

- Capot coulissant de descente en plexiglas fumé (1 partie)
- Porte de descente verticale coulissante en plexiglas fumé (2 parties)
- Encadrement en bois exotique
- 1 main-courante inox + 1 main-courante dans cloison bois
- 3 marches de descente en bois massif avec antidérapant
- Descente relevable sur 2 vérins pour accès au moteur
- 2 mains-courantes inox au plafond de chaque côté
- Hauteur sous barrot : 1.98m

## VIII. POSTE DE NAVIGATION

- Grande table à cartes avec équipet de rangement
- Siège navigateur avec rangement et coussin incurvé pour assise à la gîte
- Rangement sous table à cartes et tiroirs
- Tableau électrique 12V et 220V + bornier, 1 prise allume cigare, 1 prise 220V, 2 prises USB, 1 testeur de fuite & jauge à eau et gasoil
- Pupitre ouvrant pour encastrement de l'électronique
- 1 Flexible LED lecteur de cartes, rouge et blanc à variateur

## IX. CARRE

- Banquette latérale bâbord en L et banquette en vis-à-vis sur puits de dérive avec sellerie mousse haute densité
- Grands volumes de rangement sous les banquettes
- Grande table rectangulaire sur un pied fixe aluminium (*convertible en couchage double sur 2 pieds en option*)
- Equipet sur bordé derrière la banquette avec volume de rangement
- 2 étagères au-dessus de l'équipet
- Mains courantes
- Vaigrage tissu sur le plafond et les bordés
- Planchers stratifiés verrouillables
- Aération par 2 hublots ouvrants intégrés dans le vitrage du rouf panoramique
- 1 vitrage fixe de coque avec volet de fermeture intégré
- 4 éclairages par spots LED
- Epontille de mât en aluminium verni
- Hauteur sous barrot : 1.98m

## X. CUISINE

- Disposition en long face au carré avec retour en L contre cloison mat
- Plan de travail blanc en résine de synthèse avec fargues/main courante/crédence
- Double évier en inox (1 grand bac + 1 petit bac)
- Eau chaude et froide sous pression
- Réchaud four 2 feux gaz inox sur cardan + barre de protection inox
- Réfrigérateur inox, 12V, 2 tiroirs, capacité 144 Litres, ouverture dans le sens de la marche
- Placard de rangement sous évier avec étagères et poubelle plastique
- Meubles à tiroirs sous plan de travail
- 2 vaisseliers hauts avec portes
- Casseroles sous réchaud-four
- Equipets à flanc de coque
- Mains courantes
- Aération par 1 hublot ouvrant intégré dans le vitrage du rouf panoramique

- Un vitrage fixe de coque avec volet de fermeture intégré
- 3 spots LED, 1 prise 220V
- Planchers stratifiés verrouillables avec rangements dessous
- Hauteur sous barrot : 1.95m

## **XI. CABINE AVANT**

- 1 lit double central 200cm x 140cm (Accès par les côtés)
- Matelas mousse haute densité 12cm
- Tiroirs en façade de lit et grands coffres de rangement sous le lit
- 1 Penderie à bâbord
- Un placard avec rangements à tribord
- Porte de séparation avec le carré condamnable et crochet de maintien en position ouverte
- Vaigrage tissu sur le plafond et les bordés
- Deux équipets sur les bordés
- Panneau de pont ouvrant (575x575)
- 2 hublots fixes de coque avec volet de fermeture intégré
- 3 spots LED, 2 liseuses orientables LED avec une prise USB intégrée
- Planchers stratifiés verrouillables
- Hauteur sous barrot : 1.88 m

## **XII. CABINE AVANT PROPRIETAIRE (VERSION AVEC SALLE D'EAU)**

- 1 lit double central 200cm x 140cm
- Matelas mousse haute densité 12cm
- Coffres de rangement sous le lit
- 1 Penderie avec porte et rangement dessous à tribord
- Deux équipets sur les bordés
- Porte de séparation avec le carré condamnable et crochet de maintien en position ouverte
- Vaigrage tissu sur le plafond et les bordés
- Aération par panneau de pont ouvrant (575x575)
- 2 vitrages fixes de coque avec volet de fermeture intégré
- 2 spots LED, 2 liseuses orientables LED avec une prise USB intégrée
- Planchers stratifiés verrouillables
- Hauteur sous barrot : 1.88 m

## **XIII. COMPARTIMENT SALLE D'EAU AVANT (OPTION)**

- Porte de séparation condamnable avec la cabine
- Aménagement en stratifié
- Plan de travail blanc en résine de synthèse, placard avec porte sous le lavabo
- Miroir sur cloison
- Aération par un hublot ouvrant dans le vitrage de rouf panoramique
- WC marin manuel, réservoir eaux noires plastique
- Vasque + mitigeur eau chaude et froide sous pression
- Spots LED, 1 prise 220V
- Hauteur sous barrot : 1.88m

## **XIV. CABINE ARRIERE BABORD**

- 1 couchette double 195x117 cm aux pieds x 136cm à la tête
- Matelas mousse haute densité 12 cm
- Une penderie avec porte
- 2 grands équipets à flanc de coque
- Porte de séparation avec le carré condamnable et bloqueur de maintien en position ouverte
- Trappe d'accès latéral au moteur
- Trappe d'accès arrière aux double-safrans sur paliers auto-alignants

- Planchers stratifiés verrouillables
- Vaignage tissu sur le plafond et les bordés
- Aération par 2 hublots ouvrants intégrés dans le vitrage du rouf panoramique et verticale de cockpit
- 1 vitrage fixe de coque avec volet de fermeture intégré
- 1 spot, 2 liseuses orientables LED avec une prise USB intégrée
- Hauteur sous barrot : 2.16m

## **XV. SALLE D'EAU ARRIERE AVEC DOUCHE SEPARÉE**

- Porte de séparation avec le carré condamnable
- Bac en composite sur toute la surface au sol du compartiment
- Colonne de douche avec mitigeur eau chaude et froide sous pression
- Penderie à cirés ouverte dans la douche, avec évacuation eau
- Aménagement en stratifié et essence fine sur meuble haut
- Meuble de rangement au-dessus du lavabo
- 2 équipets au-dessus du wc
- Miroir sur cloison
- Plan de travail blanc en résine de synthèse
- Porte d'accès à la soute arrière
- Douche séparée
- WC marin manuel, réservoir eaux noires plastique
- Vasque + mitigeur eau chaude et froide sous pression
- 1 pompe électrique automatique d'évacuation de douche
- Aération par hublot ouvrant intégré dans le vitrage du rouf panoramique
- 2 spots LED, 1 prise 220V
- Réservoir eaux noires
- Hauteur sous barrot : 1.96m

## **XVI. SOUTE ARRIERE TRIBORD**

- Isolation intérieure mousse blackfoam + armacell
- Double accès par le cockpit et la salle d'eau
- Planchers stratifiés verrouillables
- 2 éclairages LED avec interrupteur
- Trappe d'accès latéral au moteur
- Trappe d'accès arrière aux double-safrans sur paliers auto-alignants
- Vitrage fixe de coque avec volet de fermeture intégré
- Aménagement sur mesure de la soute en option (couchage double superposé ou Atelier)
- Hauteur sous barrots : 1.50 m

## **XVII. SOUTE A VOILES AVANT**

- Isolation intérieure mousse blackfoam + armacell
- Accès par panneau de pont (575x575)
- Cloison étanche entre la soute et la baille à mouillage et Crash-box
- Planchers stratifiés fixe
- Aménagement sur mesure de la soute en option (éclairage, main-courante, vaignages, équipets, échelle)

## **XVIII. MECANIQUE – ELECTRICITE**

- Moteur Volvo D2-50, 50cv diesel isolation bipolaire
- Eclairage 12V dans compartiment moteur
- Transmission moteur Volvo en ligne d'arbre

- Compartiment moteur insonorisé et ventilé
- Circuit 230V AC 50Hz comprenant, prise de quai, protection différentielle et tableau
- 3 batteries services AGM 90Ah env. + 1 batterie moteur 90Ah
- Chargeur de batteries 60A et répartiteur de charge 120A
- Chauffe-eau 30 L, alimentation 220V
- 4 pompes de cales électriques automatiques avec commande au tableau
- Passe-coques aluminium soudés

## **XIX. DERIVE ET SAFRAN**

- Dérive pivotante lestée de 1300kg en fonte profilée
- Centrale hydraulique électrique 12V pour relevage et descente de dérive avec témoin de position au poste de barre
- Fusible de sécurité sur le vérin en cas de talonnage de la dérive
- 2 Postes de barres indépendants dans le cockpit avec double-safran sur paliers auto-alignants

Ce descriptif est non-contractuel, il n'est donné qu'à titre indicatif et sera sujet à modifications.

**ALUBAT CHANTIER NAVAL**  
**ZI Les Plesses – 42 avenue Louis Bréguet**  
**85180 Les Sables d'Olonne – France**  
**[www.alubat.com](http://www.alubat.com)**

Tél: +33 (0)2 51 21 08 02

Mail: [info@alubat.com](mailto:info@alubat.com)

SAS au capital de 680 000 Euros

RCS La Roche sur Yon 7999089 750

